

Realizační standard rodinného domu EDC

A) Rodinný dům – spodní stavba:

Základové konstrukce 1. část – základové patky:

- Zemní práce v rozsahu PD pro základové patky (v ceně je kalkulováno se sklonem terénu do max. 3%). Vytěžená zemina zůstává na pozemku klienta (objednatele). Vysoká hladina spodní vody, skála, vyšší sklon jak 3% nebo neúnosného podloží (zeminy) bude individuálně řešeno a náklady s tím spojené nejsou v základní ceně rodinného domu.
- Rozsah výkopu pro každou základovou patku o rozměru cca 1200x1200mm a hloubka cca 800mm v rozsahu dle PD
- Standardní výškové usazení rodinného domu je: 0,000 = 0,45 m nad nejnižší úroveň původního terénu ve styku s domem (0,000=čistá podlaha 1. nadzemního podlaží), tj. horní hrana základové patky – 0,60 m pod nejnižší úroveň původního terénu.
- V případě nesoudržné zeminy je provedeno bednění v rozměru budoucích základových patek dle PD
- Úprava základové spáry v rozsahu dle ČSN
- Do jednotlivých výkopů patek uloženy a pozičně ustaveny „armovací koše“
- Betonáž základových patek (ideálně čerpadlem betonu) a uložení betonu dle ČSN. Typ betonu dle PD
- Výšková tolerance horní hrany všech základových patek je max. $\pm 1,5$ cm
- Po betonáži základových patek následuje technologická přestávka 14 kalendářních dnů
- Na každé základové patce geodet zaměří osy budoucích sloupů a osu označí

Ležaté rozvody pod domem:

- Zemní práce v rozsahu PD pro ležaté rozvody vody, kanalizace a elektro pod budoucím domem a ukončené 1 m od budoucího domu
- Uložení potrubí vody (plastové potrubí HDPE s modrým pruhem), kanalizace (plastové hrdlové potrubí KG) a elektro (plastová elektro chránička – červená) dle ČSN.
- Půdorysné (plošné) vyvedení jednotlivých rozvodů vody, kanalizace a elektro dle PD s tolerancí ± 1 cm
- Výškové vyvedení rozvodů vody a elektro 1,20 m nad horní hranu základových patek, rozvodů kanalizace 0,90 m nad horní hranu základových patek
- Zpětné zasypání výkopů a uloženého potrubí dle ČSN

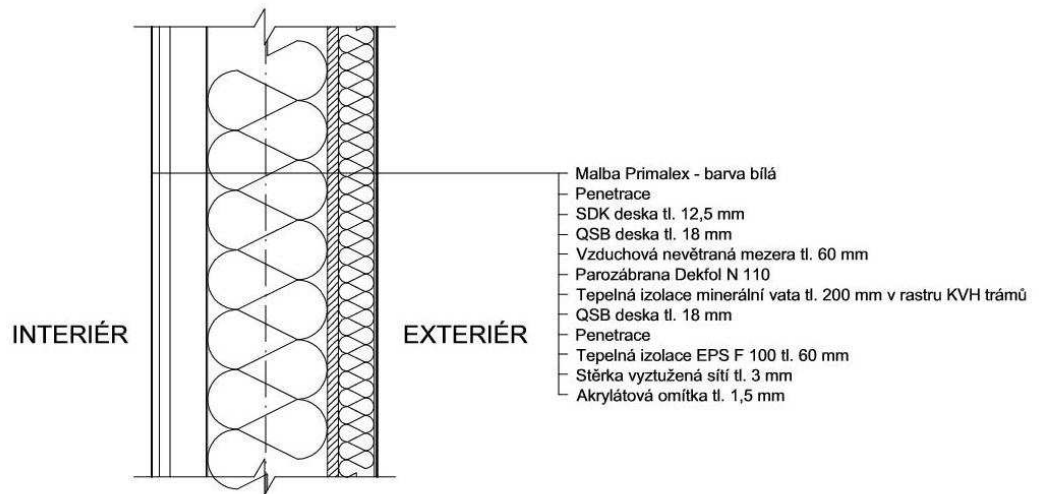
Základové konstrukce 2. část – železobetonové dílce:

- Uložení základových železobetonových zateplených prahů – dodavatel Goldbeck Prefabeton s.r.o.
- Zpětný zásyp zeminy do prostoru mezi základové prahy do výšky 15-20 cm pod horní hranu základových prahů (dodávka zeminy není součástí základní ceny rodinného domu, standardně dostává objem zeminy vytěžené se základových patek a ležatých rozvodů pod domem)
- Uložení podlahových dutinových panelů Spiroll na základové prahy – dodavatel Goldbeck Prefabeton s.r.o.
- Provedení dobetonávek mezi jednotlivými podlahovými panely Spiroll. Typ betonu dle PD
- Provedení celoplošné hydroizolační a protiradonové izolace dle ČSN.

B) Rodinný dům – vrchní stavba:

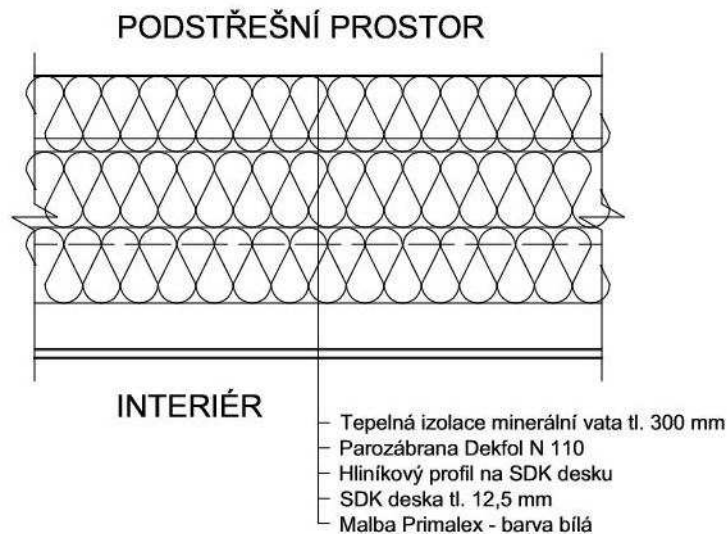
- Usazení nosné konstrukce železobetonový PREFA skelet v rozsahu sloupy kotvené na závitové trny, průvlaky a ztužidla uložené na hlavy sloupů
- Obvodové stěny splňující ČSN v rozsahu níže uvedené skladby. Stěny jsou dovezeny v celku včetně výplní otvorů a ve finální venkovní omítce (aplikace omítky může být v případě potřeby realizována až v místě provádění díla)

SKLADBA OBVODOVÉ STĚNY



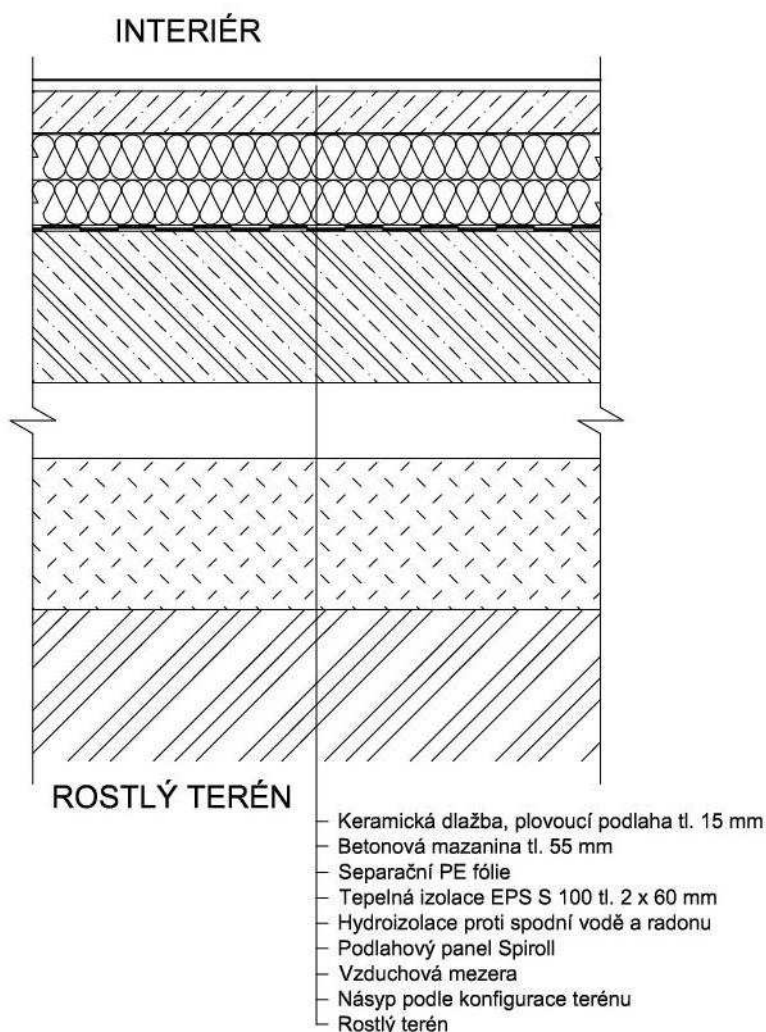
- Vnitřní příčky sádkartonové dle ČSN s vloženou izolací
- Stropní konstrukce zavěšený sádkartonový podhled s tepelnou izolací z minerální vaty a s parotěsnou folií.

SKLADBA STROPU



- Konstrukce podlah splňující ČSN v rozsahu níže uvedené skladby.
- Okna - plastový systém, 6-ti komorový profil, izolační trojsklo, barva bílá, s koeficientem $U \leq 1,0 \text{ W/m}^2 \text{ K}$, parapety vnitřní plastové v barvě bílé. Na přání klienta (objednatele) možnost změny druhu a barvy oken.
- Vstupní dveře – plastový systém, 6-ti komorový profil, izolační trojsklo, barva bílá, s koeficientem $U \leq 1,1 \text{ W/m}^2 \text{ K}$, kování bezpečnostní. Na přání klienta (objednatele) možnost změny druhu a barvy dveří.
- Garážová vrata sekční, bez motoru a dálkového ovládání, bílá, lamelová. Na přání klienta (objednatele) možnost změny druhu a barvy garážových vrat.

SKLADBA PODLAHY



Střešnı́ konstrukce:

- Dřevěná konstrukce krovu nebo vaznı́ku opatřená ochrannı́m nátěrem
- Střešnı́ krytina rodinného domu – střešnı́ taška **Bramac NATURA**.
- Podbitı́ řı́msy dřevěnými palubkami. Na přání klienta (objednatele) možnost změny materiálu a barvy řı́ms.
- Na přání klienta (objednatele) možnost změny druhu a barvy střešnı́ krytiny a řı́msy.
- Klempı́řské konstrukce v rozsahu okapové žlaby včetně háků; svody ukončené nad úrovnı́ terénu; venkovnı́ parapety. Klempı́řské konstrukce z materiálu **FeZn**. Na přání klienta (objednatele) možnost změny materiálu.

C) Rodinnı́ dům – interiér a finálnı́ povrchy:

Obklady

- Koupelna - keramickı́ obklad bez listely; výška obkladu 2m; PVC rohové lišty bílé. Spárovací hmota šedá/bı́lá. Typ a cena obkladů dle platného cenı́ku klientských změn. Na přání klienta (objednatele) možnost změny druhu, typu a barvy materiálu.
- WC - keramickı́ obklad bez listely; výška obkladu 2m; PVC rohové lišty bílé. Spárovací hmota šedá/bı́lá. Na přání klienta (objednatele) možnost změny druhu, typu a barvy materiálu.

- Izolace stěrková pod keramický obklad do výše 0,2m a komplet v prostoru vany a sprchového koutu
- Vanová dvířka z obkladu na magnety

Finální podlahové krytiny:

- Koupelna a WC – keramická dlažba kladená na stříh, spárovací hmota šedá. Na přání klienta (objednatele) možnost změny druhu, typu a barvy materiálu.
- Technické zázemí, zádveří - keramická dlažba kladená na stříh, sokl řezaný z dlažby, spárovací hmota šedá. Na přání klienta (objednatele) možnost změny druhu, typu a barvy materiálu.
- Obývací pokoj nebo obývací pokoj s kuchyňským koutem – plovoucí podlaha laminovaná včetně soklových lišt. Na přání klienta (objednatele) možnost změny druhu, typu a barvy materiálu.
- Ložnice, pokoje, šatna – plovoucí podlaha laminovaná včetně soklových lišt. Na přání klienta (objednatele) možnost změny druhu, typu a barvy materiálu.
- V garáži podlahový nátěr. Na přání klienta (objednatele) možnost změny druhu, typu a barvy materiálu.

Prvky elektroinstalace:

- Zásuvky ABB, řada TANGO, jednoduché v rozsahu:
 - obytné místnosti 3 x zásuvka
 - koupelna 1x zásuvka u zrcadla; 1x zásuvka pro pračku
 - zádveří 1x zásuvka
 - bytová chodba 1x zásuvka
 - Technická místnost 2x zásuvka
 - Kuchyň 6x zásuvka; vývod pro varnou desku
- Vypínače ABB v řadě Tango v rozsahu:
 - Obytné místnosti, technická místnost, garáž 1 x vypínač pro světlo s vývodem uprostřed místnosti, bez svítidla
 - Koupelna 1x vypínač u zrcadla pro světlo u zrcadla bez svítidla; 1x vypínač pro světlo s vývodem uprostřed místnosti koupelny bez svítidla
 - Bytová chodba 3x vypínač schodišťový pro světlo s vývodem uprostřed chodby bez svítidla
 - Kuchyň 1x vypínač pro světlo s vývodem v kuchyňské lince bez svítidla, 1x vypínač pro světlo s vývodem uprostřed kuchyně bez svítidla
 - Zádveří 1 x vypínač pro světlo s vývodem uprostřed zádveří bez svítidla
- V rodinném domu umístěn hlavní bytový rozvaděč s 12-ti okruhy
- Každý okruh elektro dimenzován na zatížení max. 2 KW
- Přípojka pro elektro - do vzdálenosti 1metr od rodinného domu je vyvedena chránička o \varnothing 80 mm pro přívodní kabel sloužící jako hlavní přívod k domovnímu rozvaděči
- Kabely televizních antén zavedeny z obytných místností (TV zásuvka ABB, řada Tango) do spojné krabice (bez vystrojení) a odtud hlavní kabel televizní antény do střešního prostoru. Součástí není TV anténa, držák TV antény a prostup na střechu nebo na fasádu.
- Na přání klienta (objednatele) možnost změny druhu, typu, rozsahu a barvy koncových prvků elektro rozvodů.
- Realizace neobsahuje: kabelový domácí telefon, systém elektronického zabezpečení domu, přípojku a rozvody internetu, dat a telefonu, přípravu a rozvody pro HDO (noční proud)

Vytápění:

- Kotel ústředního vytápění, závěsný, elektrický
- Ohřívač elektrický zásobníkový o objemu 160 L pro ohřev teplé užitkové vody
- Rozvody topné vody z mědi
- Topná tělesa v místnostech – radiátory KORADO Radik VK
- Topný žebřík v koupelně bílý, bez topné patrony
- V obývacím pokoji prostorový termostat
- V ostatních místnostech na radiátorech termostatické hlavice
- Na přání klienta (objednatele) možnost změny druhu, typu systému vytápění.

Prvky zdravotechiky:

Rozvody vody a kanalizace:

- kompletní systém rozvodů studené a teplé vody z plastového potrubí svařovaného ukončené nástěnnými koleny a záslepkami
- kompletní systém rozvodů kanalizace z plastového potrubí, hrdlové spoje s těsněním
- 1x příprava rozvodů vody a odpadu pro pračku
- 1x příprava rozvodů vody a odpadu pro myčku

Zařizovací předměty v rodinném domu:

- Umyvadlo 55 cm v koupelně, bílé, včetně sifonu, upevňovací sady a baterie umyvadlové, stojánkové, páková, chromová včetně rohových ventilů
- Umyvadlo 45 cm na WC, bílé, včetně sifonu, upevňovací sady a baterie umyvadlová, stojánková, páková, chromová včetně rohových ventilů
- Vana 170x70 cm včetně vanových nohou, vanového sifonu a vanová baterie nástěnné, pákové, chromové, včetně sprchového chromového setu
- WC kombi, včetně sedátka
- Sprchová vanička 80x80 cm čtvrtkruh, včetně sprchové nohy, sprchového sifonu, zástěny sprchové 80x180 cm, včetně upevňovací sady a baterie sprchové, nástěnné, pákové, chromové, včetně sprchového chromového setu
- Na přání klienta (objednatele) možnost změny druhu, typu a barvy zařizovacích předmětů.

Vzduchotechnika:

- Ventilátor bez doběhu v koupelně a WC (pokud v dané místnosti není zajištěno přirozené větrání okenním otvorem) vyveden do římsy rodinného domu. Na přání klienta (objednatele) možnost změny druhu, typu vzduchotechniky.

Klient (Objednatel) zajišťuje stavební připravenost pro výstavu rodinného domu:

- zdroj elektrické energie v rozsahu: zásuvka 230V a zásuvka 400V ve vzdálenosti max. 10 m od budoucího rodinného domu
- zdroj vody s vývodem uzavírací ventil DN 25 ve vzdálenosti max. 10 m od budoucího rodinného domu
- zpevněná příjezdová komunikace vhodná pro pohyb nákladních vozidel s hmotností do 40 t a zdvihací techniky
- pojištění realizovaného domu
- prostor pro možnost uložení stavebního materiálu o min. výměře 50 m² ve vzdálenosti do 5 metrů od budoucího rodinného domu
- prostor pro možnost uložení kontejneru pro stavební odpad ve vzdálenosti do 5 metrů od budoucího rodinného domu
- vytyčení případných podzemních vedení a dočasné odpojení nadzemních vedení po dobu montáže hrubé stavby rodinného domu